

CATÁLOGO DE SUSTRATOS Y ESPECIES DE SETAS



SETAS Y HONGOS DEL SUR

ÍNDICE de contenidos: *(pulse sobre cada apartado del índice para ir a la sección deseada)*

1- SUSTRATO DE CULTIVO

- [Formato de presentación](#)
- [Precios de venta](#)
- [Productividad de nuestras bolsas de sustrato](#)
- [Tiempos de fabricación](#)
- [Formatos de envío y cantidades mínimas](#)

2- PRODUCTOS PARA EL CULTIVO

- [Sustrato esterilizado \(sin inocular\)](#)
- [Grano esterilizado \(sin inocular\)](#)
- [Placas petri – cepas madre](#)
- [Almacenamiento prolongado o “slants” – cepas madre](#)
- [Espigas de madera](#)

3- ESPECIES Y VARIEDADES DE SETAS

- [Especies **COMERCIALES**](#)
- [Especies **EXÓTICAS**](#)
- [Especies **MEDICINALES**](#)

4- INFORMACIÓN GENERAL, TRANSPORTE E INSTRUCCIONES DE CULTIVO

- [Cantidad y calidad](#)
- [Envíos y transporte](#)
- [Envíos fuera de la península](#)
- [Instrucciones de cultivo](#)
- [Formas de abrir y fructificar nuestras bolsas de sustrato](#)
- [Formas de pago](#)
- [Presentación e incubación de las bolsas](#)
- [Reclamaciones y devoluciones](#)

5- ESPECIES NO DISPONIBLES QUE PODEMOS CONSEGUIR Y MULTIPLICAR

6- FORMACIÓN, PLANIFICACIÓN Y ASESORAMIENTO

1- SUSTRATO DE CULTIVO

- Sustrato muy nutritivo, esterilizado, inoculado e incubado. Elaborado al 100% con productos vegetales naturales. Sin aditivos, conservantes, colorantes, químicos ni pesticidas. 100% natural y biodegradable.
- Optimizado con diferentes composiciones para producir la mayoría de especies cultivables del mercado.
- El sustrato agotado es 100% aprovechable como alimento de varios animales de granja, para vermicompostaje (lombrices), como mantillo en horticultura y como enriquecedor/aireador de suelos pobres en nitrógeno y/o microorganismos.
- El sustrato se entrega en su punto óptimo de fructificación (hacer brotar sus setas) bajo condiciones adecuadas de cultivo.

FORMATO DE PRESENTACIÓN:

El sustrato se presenta en **BOLSAS SUPLEMENTADAS** (no en alpacas de paja) de **5 a 5,50 kg de peso**, con las siguientes características:

- Entre un 60 y un 65% de humedad para soportar varias floraciones.
- Suplementado con proteínas vegetales de alto valor y minerales esenciales para el rápido crecimiento de las setas.
- Medidas de las bolsas: Base semi rectangular de 20 x 25 cm, y 20 de altura (valores aproximados).
- Bolsas esterilizadas y selladas tipo "Unicorn Bags" (importadas de EEUU) con filtro de 0,22 µm de alta protección.



Bolsas de sustrato de Melena de León



Vista interior del sustrato

PRECIOS DE VENTA:

Cada bolsa tiene un precio entre **3,50 y 5,85 €**, según el coste de fabricación del sustrato para cada especie (dependiente de las materias primas que contenga), si se presenta o no incubado y de la dificultad de elaboración de cada especie.

Precios referenciados sin IVA (10%) y recogidas/envíos en origen desde Sevilla, en CP 41006 (portes no incluidos).

[Solicítenos presupuesto sin compromiso.](#)

PRODUCTIVIDAD DE NUESTRAS BOLSAS DE SUSTRATO:

Cada bolsa tiene un rango medio estimado de producción de entre **1.000 y 1.600 gramos** de setas frescas por bolsa (en dos floraciones), situándose la media productiva por encima de los **1.250 gramos***. Varias de las especies y/o variedades que ofertamos superan fácilmente los **1.000 gramos (1 kg)** de setas frescas por bolsa en una primera floración*.

Aunque se pueden obtener hasta tres, cuatro y cinco floraciones de cada bolsa, nuestro sustrato está optimizado para comercialmente entregar todo su rendimiento en las **dos primeras floraciones**.

** La cantidad de setas (o rendimiento) por bolsa depende siempre de la genética de cada especie y/o variedad a cultivar, de las condiciones de cultivo dentro de cada sala de fructificación y de la formulación del sustrato. Algunas especies y/o variedades producen más kg de setas que otras para una misma unidad de sustrato (bolsa). En algunos casos (como en la especie Pleurotus Ostreatus) existen variedades para temperaturas más frías y otras para temperaturas más cálidas, y cada una fructifica mejor en su rango concreto de temperaturas de cultivo. **Consúltenos siempre que tenga dudas** sobre cualquier especie y/o variedad.*



Racimo de primera floración de Seta de Ostra Rosa



Primera floración de bolsas de Seta de Cardo Negro o Nacional

TIEMPOS DE FABRICACIÓN:

Las bolsas se entregan totalmente colonizadas tras una media de **20-30 días de incubación**. Algunas especies de larga incubación como el Shiitake deberán terminar de incubar en las instalaciones de nuestros clientes (se especifican estos tiempos más abajo en la ficha de cada especie). **Para un primer pedido, o para pedidos no planificados**, hay que tener en cuenta este tiempo de elaboración e incubación. Este tiempo puede obviarse si se planifica un calendario previo de pedidos y entregas.

FORMATOS DE ENVÍO Y CANTIDADES MÍNIMAS:

La unidad de envío de bolsas es el **palet EUROPEO** (medidas 80 x 120 cm) o el **palet AMERICANO** (medidas 100 x 120 cm).

- El palet **EUROPEO** es más pequeño e inestable (medidas 80 x 120 cm). En él caben hasta **120 bolsas** a 1,60 metros de altura y un peso máximo de 700 kg. Se podrán mezclar en él hasta **DOS (2) ESPECIES** de la siguiente forma:
 - **1ª OPCIÓN:** 54 bolsas exactas de una **primera especie**, y entre 54 y 66 bolsas de una **segunda especie**.
 - **2ª OPCIÓN:** Entre 54 y 120 bolsas de **cualquier especie**.

Por debajo de 90 bolsas totales, el palet **EUROPEO** se tarificará a **6,00 euros + IVA**.

- El palet **AMERICANO** es más grande y estable (medidas 100 x 120 cm). En él caben hasta **150 bolsas** a 1,80 metros de altura y un peso máximo de 850 kg. Se podrán mezclar en él hasta **DOS (2) ESPECIES** de la siguiente forma:
 - **1ª OPCIÓN:** 60 bolsas exactas de una **primera especie**, y entre 60 y 90 bolsas de una **segunda especie**.
 - **2ª OPCIÓN:** Entre 60 y 120 bolsas de **cualquier especie**.

Por debajo de 120 bolsas totales, el palet **AMERICANO** se tarificará a **9,00 euros + IVA**.

2- PRODUCTOS PARA EL CULTIVO

SUSTRATO ESTERILIZADO (*SE ENTREGA SIN INOCULAR*):

Tres formulaciones muy productivas para cultivar las principales especies comerciales de degradación primaria o “Woodlovers”. Se presenta en los mismos formatos y composiciones que nuestras bolsas ya colonizadas e incubadas (a falta de que el cliente le añada dicho micelio o “Spawn”). En formato de 5 - 5,50 kg de peso y medidas 20 x 25 cm de base, por 20 cm de altura (valores a aproximados).

- **1ª FORMULACIÓN – SUSTRATO SUPLEMENTADO:**

Con todas las proteínas y suplementos minerales necesarios para colonizar rápidamente y entregar la máxima producción en las dos primeras floraciones. Imprescindible abrirlas y trabajar con ellas delante de una corriente de aire estéril para evitar contaminaciones – inocularlas delante de una cabina de flujo laminar. Recomendamos ciertos conocimientos y/o experiencia previa (pregúntenos si necesita ayuda y consejo para ello).

- Precio bolsa 5 – 5,5 kg: **Solicitar precios por correo electrónico**
- Tiempo de elaboración: **3-4 días**.
- Pedido mínimo: **120 bolsas**

- **2ª FORMULACIÓN – SUSTRATO SIN SUPLEMENTAR:**

Este sustrato se puede inocular “al aire” sin la necesidad de trabajar en estéril delante de una cabina de flujo laminar. Recomendamos no obstante las máximas medidas higiénicas en el ambiente de inoculación y trabajar con guantes, mascarillas y agentes desinfectantes. Sin proteínas para evitar la proliferación de mohos y bacterias, pero con todos suplementos minerales necesarios para una buena colonización por el micelio. Recomendamos utilizar este sustrato para las principales especies que tradicionalmente puedan cultivarse en sustratos y alpacas “pasteurizadas”.

- Precio bolsa 5 – 5,5 kg: **Solicitar precios por correo electrónico**
- Tiempo de elaboración: **3-4 días**
- Pedido mínimo: **120 bolsas**



3ª FORMULACIÓN – SUSTRATO EN GRANO “50%”:

Este sustrato se ha utilizado tradicionalmente para el estudio micológico de especies de difícil cultivo y/o fructificación, y que solo crecían en grano. Está compuesto en un 50% por grano hidratado hasta su máxima capacidad de absorción. Además lo hemos suplementado con diferentes minerales y proteínas, y le hemos aportado un limitado porcentaje de paja en forma de serrín para que el grano no pierda humedad durante todo el proceso de cultivo. Esta paja, a su vez, ha sido hidratada previamente en una formulación acuosa a la que le hemos añadido extractos de malta, levadura y almidones para hacerla mucho más nutritiva y digerible por el micelio.

- Precio bolsa 5 – 5,5 kg: **Solicitar precios por correo electrónico**
- Tiempo de elaboración: **3-4 días**
- Pedido mínimo: **120 bolsas**



GRANO ESTERILIZADO (SE ENTREGA SIN INOCULAR):

Grano hidratado y esterilizado para la elaboración de micelio. Suplementado con los minerales necesarios para su correcta colonización. Contiene además un pequeñísimo porcentaje de serrín (< 3%) para evitar condensaciones y a daptar al micelio a la degradación enzimática de la madera. Se presenta en los mismos formatos y composiciones que nuestras bolsas ya colonizadas e incubadas (a falta de que el cliente le añada las formas de micelio o “Spawn” que crea oportunas para su colonización). En formato de 5 - 5,50 kg de peso y medidas 20 x 25 cm de base, por 20 cm de altura (valores aproximados). Recomendamos guardarlo en frío (1 a 4 °C) un máximo de 15 días tras su recepción, e inocularlo cuanto antes. Contenido de grano hidratado > 95%. Varias opciones de granos:

- 1ª OPCIÓN – 100% Mijo:

Ventaja principal: altísimo número de puntos de inoculación.

- Precio bolsa 5 – 5,5 kg: **Solicitar precios por correo electrónico**
- Tiempo de elaboración: **3-4 días**
- Pedido mínimo: **120 bolsas**



- 2ª OPCIÓN – 100% Trigo (variedad híbrida de centeno):

Ventaja principal: mayor aporte de nutrientes que el mijo.

- Precio bolsa 5 – 5,5 kg: **Solicitar precios por correo electrónico**
- Tiempo de elaboración: **3-4 días**
- Pedido mínimo: **120 bolsas**



- 3ª OPCIÓN – Mezcla 50% Mijo, 50% trigo (variedad híbrida de centeno):

Ventaja principal: Combina el altísimo número de puntos de inoculación del mijo, con el mayor aporte de nutrientes del trigo.

- Precio bolsa 5 – 5,5 kg: **Solicitar precios por correo electrónico**
- Tiempo de elaboración: **3-4 días**
- Pedido mínimo: **120 bolsas**

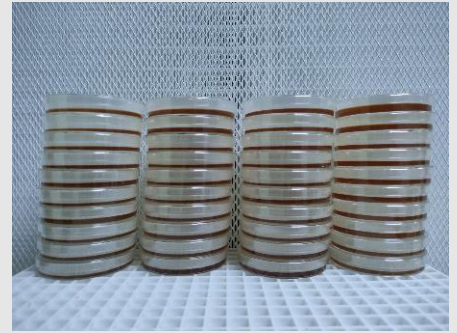
PLACAS PETRI – CEPAS MADRE:

Placas de 50-60 mm elaboradas con Extracto de Malta (MEA) o PDYA. Listas para inocular o conteniendo las principales especies y/o variedades de nuestro catálogo. Cepas de micelio obtenidas directamente de nuestras culturas madres crio-preservedas.

- **1ª OPCIÓN – PLACAS SIN INOCULAR:**

Placas estériles listas para ser inoculadas con cualquier hongo cultivable. Contienen en su interior los medios de cultivo especificados en una capa solidificada de agar. Se presentan en bolsas conteniendo 20 placas y selladas al vacío.

- Precio bolsa 20 placas: **Solicitar precios por correo electrónico**
- Tiempo de elaboración: **3-4 días**
- Pedido mínimo: **1 bolsa con 20 placas**



- **2ª OPCIÓN – PLACAS “MADRE” DE PRIMERA GENERACIÓN:**

Placas con micelio de primera generación de las principales especies y/o variedades de hongos cultivables de nuestro catálogo (disponibles en placas madre aquellas que encuentra ofertamos en este catálogo en bolsas de cultivo – punto 3, especies **COMERCIALES**, **EXÓTICAS** Y **MEDICINALES**).

- Precio placa madre (1 ud): **Solicitar precios por correo electrónico**
- Tiempo de elaboración: **15-20 días**
- Pedido mínimo: **1 placa madre**



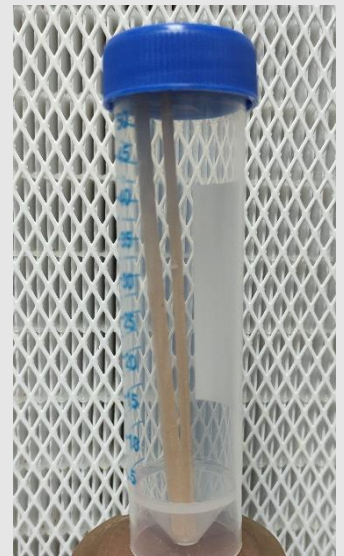
ALMACENAMIENTO PROLONGADO O “SLANTS” – CEPAS MADRE:

Viales de 50 ml conteniendo dos (2) sticks de madera hidratada y suplementada para el almacenamiento refrigerado y prolongado del micelio. Elaborados con Extracto de Malta (MEA) o PDYA. Listos para inocular o conteniendo las principales especies y/o variedades de nuestro catálogo. Cepas de micelio obtenidas directamente de nuestras culturas madres crío-preservedas.

- **1ª OPCIÓN – SLANTS SIN INOCULAR:**

Slants estériles listos para ser inoculados con cualquier hongo cultivable. Contienen en su interior dos (2) sticks de madera hidratada y suplementada para una rápida colonización. Recomendamos inocular directamente con placa colonizada de agar conteniendo la cultura deseada. Colonizar con el tapón totalmente roscado y precintado (medios de precinto no suministrados). Se presentan en bolsas selladas al vacío y con agar inclinado en su interior.

- Precio de cada slant (1 ud): **Solicitar precios por correo electrónico**
- Tiempo de elaboración: **3-4 días**
- Pedido mínimo: **1 bolsa con 20 slants**



- **2ª OPCIÓN – SLANTS “MADRE” DE PRIMERA GENERACIÓN:**

Slants con micelio de primera generación creciendo sobre dos (2) sticks de madera hidratada y suplementada de las principales especies y/o variedades de hongos cultivables de nuestro catálogo (disponibles en slants aquellas que encuentra ofertamos en este catálogo en bolsas de cultivo – punto 3, especies **COMERCIALES**, **EXÓTICAS** Y **MEDICINALES**).

- Precio slant madre (1 ud): **Solicitar precios por correo electrónico**
- Tiempo de elaboración: **15-20 días**
- Pedido mínimo: **1 slant madre**



ESPIGAS DE MADERA:

Esigas de madera cilíndricas, de medidas 6x30 mm, para la inoculación de troncos y maderas. Conteniendo las principales especies y/o variedades de nuestro catálogo (disponibles aquellas que encuentra ofertamos en este catálogo en bolsas de cultivo – punto 3, especies **COMERCIALES**, **EXÓTICAS** Y **MEDICINALES**).

- Precio bolsa 1.000 uds: **Solicitar precios por correo electrónico**
- Tiempo de elaboración: **15-20 días**
- Pedido mínimo: **1 bolsa (1.000 espigas)**

3- ESPECIES Y VARIEDADES DE SETAS

→ **¡IMPORTANTE!** Consulte siempre la disponibilidad del producto a través del formulario de contacto de nuestra página web ([pulsando aquí](#)) o escribiéndonos al correo electrónico contacto@setasyhongosdelsur.com.

Especies COMERCIALES:

SETA DE OSTRA -GRIS- (PLEUROTUS OSTREATUS)

Muy fácil de fructificar. Necesita bastantes renovaciones de aire y bajo CO₂. Necesaria iluminación media de 8 a 12 horas/día, humedad al 80-95% y temperaturas entre 6 y 22 °C (según variedad). Tallos largos con poca ventilación. Abrir mediante corte en un lateral. Espora bastante.

- Precio bolsa 5 – 5,5 kg: **Solicitar precios por correo**
- Tiempo de elaboración: **20-30 días.**
- Cantidades mínimas: [Ver AQUÍ](#)



SETA DE CARDO COREANO (PLEUROTUS ERYNGII var. Coreano)

Fácil de fructificar. Necesita nivel medio de renovaciones de aire y CO₂ para salir sin “verrugas”, y cierto aire en movimiento. Necesaria iluminación media-baja de 8 a 12 horas/día, humedad al 85-92% y temperaturas entre 10 y 18 °C. Sombreros más abiertos cuanto más ventilación. Abrir por arriba o mediante corte lateral sobre los primordios “in vitro”.

- Precio bolsa 5 – 5,5 kg: **Solicitar precios por correo**
- Tiempo de elaboración: **20-30 días.**
- Cantidades mínimas: [Ver AQUÍ](#)



SETA DE CARDO BLANCO (PLEUROTUS ERYNGII var. Blanco)

Fácil de fructificar. Necesita nivel medio de renovaciones de aire y CO₂ para salir sin “verrugas”, y cierto aire en movimiento. Necesaria iluminación media-baja de 8 a 12 horas/día, humedad al 85-92% y temperaturas entre 10 y 18 °C. Sombreros más abiertos cuanto más ventilación. Tallos más largos cuanto menos ventilación. Abrir por arriba o mediante corte lateral sobre primordios “in vitro”.

- Precio bolsa 5 kg: **Solicitar precios por correo**
- Tiempo de elaboración: **20-30 días.**
- Cantidades mínimas: [Ver AQUÍ](#)



SETA DE CARDO NEGRO/NACIONAL (**PLEUROTUS ERYNGII** var. Negro/Nacional)

Fácil de fructificar. Necesita nivel medio-alto de renovaciones de aire y CO₂, y cierto aire en movimiento. Necesaria iluminación media-baja de 8 a 12 horas/día, humedad al 85-92% y temperaturas entre 10 y 18 °C. Sombreros más abiertos cuanto más ventilación. Tallos más largos si fructifica "in vitro" dentro de la bolsa. Abrir por arriba. Espora bastante.

- Precio bolsa 5 – 5,5 kg: **Solicitar precios por correo**
- Tiempo de elaboración: **20-30 días.**
- Cantidades mínimas: [Ver AQUÍ](#)



SETA DE CARDO GRIS (**PLEUROTUS ERYNGII** var. Gris)

Fácil de fructificar. Necesita nivel medio de renovaciones de aire y CO₂ para salir sin "verrugas", y cierto aire en movimiento. Necesaria iluminación media-baja, humedad al 85-92% y temperaturas entre 10 y 18 °C. Sombreros más abiertos cuanto más ventilación. Tallos más largos cuanto menos ventilación. Abrir por arriba.

- Precio bolsa 5 – 5,5 kg: **Solicitar precios por correo**
- Tiempo de elaboración: **20-30 días.**
- Cantidades mínimas: [Ver AQUÍ](#)



MELENA DE LEÓN (**HERICIUM ERINACEUS**) → Es considerada una especie MEDICINAL

Crecimiento muy sencillo, pero algo más complicado fructificarla totalmente perfecta. Necesita nivel medio-alto de renovaciones de aire y bajo CO₂ para salir sin forma de "coral" ni amarillenta, y cierto aire en movimiento para no ennegrecer. Necesaria iluminación media, humedad al 85-92% (sin mojarse) y temperaturas entre 12 y 23 °C. Abrir por arriba o mediante corte lateral.

- Precio bolsa 5 – 5,5 kg: **Solicitar precios por correo**
- Tiempo de elaboración: **20-30 días.**
- Cantidades mínimas: [Ver AQUÍ](#)



SHIITAKE (**LENTINUS EDODES**)

Recomendado para fructificar golpe de frío de mínimo 24 horas. Necesita nivel medio de renovaciones de aire y CO₂, y sobre todo aire en movimiento para no coger Trichoderma. Necesaria iluminación media de 8 a 12 horas/día, humedad al 80-90% y temperaturas entre 10 y 18 °C (recomendamos entre 12 y 16 °C como temperatura óptima). Abrir golpeando varias veces el sustrato antes de retirar la bolsa. Se sive totalmente colonizada, pero requiere más tiempo de incubación.

- Precio bolsa 5 – 5,5 kg: **Solicitar precios por correo**
- Tiempo de elaboración: **30 días.**
- **Necesarios otros 60-75 días adicionales de incubación**
- Cantidades mínimas: [Ver AQUÍ](#)



Especies EXÓTICAS:

SHIMEJI (BLANCO) (*HYPsizYGUS MARMOREUS*)

Seta algo complicada. Necesita nivel medio de renovaciones de aire y CO₂ para salir en forma de “fideos”, y cierto aire en movimiento. Necesaria iluminación media de 8 a 12 horas/día, humedad al 85-92% y temperaturas entre 8 y 18 °C. Sombreros más grandes y abiertos cuanto más ventilación. Abrir por arriba. Recomendamos incubarla hasta 50 días antes de introducirla en fructificación – se entregarán colonizadas con hasta 30 días.

- Precio bolsa 5 – 5,5 kg: **Solicitar precios por correo**
- Tiempo de elaboración: **20-30 días.**
- Cantidades mínimas: [Ver AQUÍ](#)



SHIMEJI (MARRÓN) (*HYPsizYGUS TESSULATUS*)

Seta algo complicada. Necesita nivel medio de renovaciones de aire y CO₂ para salir en forma de “fideos”, y cierto aire en movimiento. Necesaria iluminación media de 8 a 12 horas/día, humedad al 85-92% y temperaturas entre 8 y 18 °C. Sombreros más grandes y abiertos cuanto más ventilación. Abrir por arriba. Recomendamos incubarla hasta 50 días antes de introducirla en fructificación – se entregarán colonizadas con hasta 30 días.

- Precio bolsa 5 – 5,5 kg: **Solicitar precios por correo**
- Tiempo de elaboración: **20-30 días.**
- Cantidades mínimas: [Ver AQUÍ](#)



ENOKI (GOLDEN) (*FLAMMULINA VELUTIPES* var. Golden)

Fácil de fructificar. Necesita nivel bajo de renovaciones de aire y alto CO₂ para salir en forma de “fideos”, y cierto aire en movimiento. En Asia se cultiva bajo esta última forma dejándola crecer “in vitro” o mediante pequeños cortes superiores en la bolsa. Necesaria iluminación media-baja de 8 a 12 horas/día, humedad al 85-92% y temperaturas entre 5 y 16 °C. Sombreros más grandes y abiertos cuanto más ventilación. Abrir por arriba.

- Precio bolsa 5 – 5,5 kg: **Solicitar precios por correo**
- Tiempo de elaboración: **20-30 días.**
- Cantidades mínimas: [Ver AQUÍ](#)



SETA DE LA NUEZ – “CHESTNUT” (*PHOLIOTA ADIPOSA*)

Seta que tarda en salir, pero que lo hace durante muchas floraciones. Necesita un nivel medio de renovaciones de aire y CO₂, y cierto aire en movimiento. Necesaria iluminación media de 8 a 12 horas/día, humedad al 85-92% y temperaturas entre 10 y 18 °C. Sombreros más grandes y abiertos cuanto más ventilación. Abrir por arriba. Recomendamos incubarla hasta 50 días antes de introducirla en fructificación – se entregarán colonizadas con hasta 30 días.

- Precio bolsa 5 – 5,5 kg: **Solicitar precios por correo**
- Tiempo de elaboración: **20-30 días.**
- **Todavía no está incluida en el BOE:**
→ **Problemas con la venta de sus setas en fresco, pero consumo propio permitido.**
- Cantidades mínimas: [Ver AQUÍ](#)



NAMEKO (PHOLIOTA NAMEKO)

Seta muy parecida a la Chestnut (de la misma familia) y de similares características de cultivo pero algo más complicada de fructificar si varían sus condiciones ambientales. Necesita un nivel medio de renovaciones de aire y CO₂, y cierto aire en movimiento. Necesaria iluminación media de 8 a 12 horas/día, humedad al 85-92% y temperaturas entre 10 y 18 °C. Sombreros más grandes y abiertos cuanto más ventilación. Abrir por arriba. Para fructificar correctamente es necesario incubarla hasta 50 días antes de introducirla en fructificación – se entregarán colonizadas con hasta 30 días.

- Precio bolsa 5 – 5,5 kg: **Solicitar precios por correo**
- Tiempo de elaboración: **20-30 días.**
- Cantidades mínimas: [Ver AQUÍ](#)

**SETA DE OSTRA ROSA (PLEUROTUS DJAMOR)**

Fácil de fructificar. Necesita bastantes renovaciones de aire y bajo CO₂. Necesaria iluminación media-alta de 8 a 12 horas/día, humedad al 80-95% y temperaturas entre 18 y 30 °C. Tallos más largos con poca ventilación. Abrir por arriba o mediante corte en un lateral. El color rosa se aclara y palidece conforme aumenta la temperatura. Con renovaciones de aire insuficientes y/o poco movimiento de aire sale con forma de “coral”. Espora bastante.

- Precio bolsa 5 – 5,5 kg: **Solicitar precios por correo**
- Tiempo de elaboración: **20-30 días.**
- Cantidades mínimas: [Ver AQUÍ](#)

**SETA DE OSTRA AMARILLA (PLEUROTUS CITRINOPILEATUS)**

Fácil de fructificar. Necesita un nivel medio de renovaciones de aire y CO₂, y cierto aire en movimiento. Necesaria iluminación media de 8 a 12 horas/día, humedad al 85-92% y temperaturas entre 16 y 28 °C. Sombreros más grandes y abiertos cuanto más ventilación. Tallos más largos con poca ventilación. Abrir por arriba o mediante corte en un lateral. El color amarillo se aclara y palidece conforme aumenta la temperatura.

- Precio bolsa 5 – 5,5 kg: **Solicitar precios por correo**
- Tiempo de elaboración: **20-30 días.**
- Cantidades mínimas: [Ver AQUÍ](#)

**SETA DE CHOPO (AGROCYBE AEGERITA)**

Seta que tarda en salir hasta que tiene las condiciones propicias. Necesita un nivel medio de renovaciones de aire y CO₂, y cierto aire en movimiento. Necesaria iluminación media de 8 a 12 horas/día, humedad al 85-92% y temperaturas entre 12 y 20 °C. Sombreros más grandes y abiertos cuanto más ventilación. Tallos más largos con poca ventilación (es posible cultivarla “in vitro” al estilo “Enoki”). Abrir por arriba o mediante corte lateral sobre los primordios “in vitro”. Recomendamos incubarla hasta 50 días antes de introducirla en fructificación – se entregarán colonizadas con hasta 30 días.

- Precio bolsa 5 – 5,5 kg: **Solicitar precios por correo**
- Tiempo de elaboración: **20-30 días.**
- Cantidades mínimas: [Ver AQUÍ](#)



Especies MEDICINALES:

REISHI – “GANODERMA” (**GANODERMA LUCIDUM**)

Esta variedad (G. Lucidum) es la comercialmente más cultivada en el mundo. Es una seta agresiva y muy medicinal que desde que comienza a fructificar tarda entre 60 y 90 días en estar lista para su recolección. Con un nivel alto de renovaciones de aire y CO₂, y bastante aire en movimiento crecerá en forma de “conchas”. Con un nivel bajo de renovaciones de aire y CO₂, y poco o nulo aire en movimiento crecerá en forma de “cuernos” (bajo esta apariencia puede fructificarse “in vitro” dentro de su propia forma). Necesaria iluminación media de 8 a 12 horas/día, humedad al 80-92% y temperaturas entre 16-18 y 24 °C.

- Precio bolsa 5 – 5,5 kg: **Solicitar precios por correo**
- Tiempo de elaboración: **20-30 días.**
- Cantidades mínimas: [Ver AQUÍ](#)



REISHI – “GANODERMA SESSILE” (**GANODERMA SESSILE**)

Esta variedad (G. Sessile) es igual de medicinal y productiva que la variedad “Lucidum” pero algo más oscura y recia. Es una seta agresiva y muy medicinal que desde que comienza a fructificar tarda entre 60 y 90 días en estar lista para su recolección. Con un nivel alto de renovaciones de aire y CO₂, y bastante aire en movimiento crecerá en forma de “conchas”. Con un nivel bajo de renovaciones de aire y CO₂, y poco o nulo aire en movimiento crecerá en forma de “cuernos” (bajo esta apariencia puede fructificarse “in vitro” dentro de su propia forma). Necesaria iluminación media de 8 a 12 horas/día, humedad al 80-92% y temperaturas entre 16-18 y 24 °C.

- Precio bolsa 5 – 5,5 kg: **Solicitar precios por correo**
- Tiempo de elaboración: **20-30 días.**
- Cantidades mínimas: [Ver AQUÍ](#)



REISHI – “GANODERMA NEGRO” (**GANODERMA SESSILE**)

Esta variedad (G. Sessile “Black”) es igual de medicinal y productiva que la variedad “Sessile” pero bastante más oscura, casi negra. Es una seta agresiva y muy medicinal que desde que comienza a fructificar tarda entre 60 y 90 días en estar lista para su recolección. Con un nivel alto de renovaciones de aire y CO₂, y bastante aire en movimiento crecerá en forma de “conchas”. Con un nivel bajo de renovaciones de aire y CO₂, y poco o nulo aire en movimiento crecerá en forma de “cuernos” (bajo esta apariencia puede fructificarse “in vitro” dentro de su propia forma). Necesaria iluminación media de 8 a 12 horas/día, humedad al 80-92% y temperaturas entre 16-18 y 24 °C.

- Precio bolsa 5 – 5,5 kg: **Solicitar precios por correo**
- Tiempo de elaboración: **20-30 días.**
- Cantidades mínimas: [Ver AQUÍ](#)



REISHI – “GANODERMA AMARILLO” (GANODERMA CURTISII)

Esta variedad (G. Curtisii “Yellow”) es igual de medicinal y productiva que la variedad “Lucidum” pero más pálida y amarilla. Es una seta agresiva y muy medicinal que desde que comienza a fructificar tarda entre 60 y 90 días en estar lista para su recolección. Con un nivel alto de renovaciones de aire y CO₂, y bastante aire en movimiento crecerá en forma de “conchas”. Con un nivel bajo de renovaciones de aire y CO₂, y poco o nulo aire en movimiento crecerá en forma de “cuernos” (bajo esta apariencia puede fructificarse “in vitro” dentro de su propia forma). Necesaria iluminación media de 8 a 12 horas/día, humedad al 80-92% y temperaturas entre 16-18 y 24 °C.

- Precio bolsa 5 – 5,5 kg: **Solicitar precios por correo**
- Tiempo de elaboración: **20-30 días.**
- Cantidades mínimas: [Ver AQUÍ](#)



MELENA DE LEÓN (HERICIUM ERINACEUS)

→ Es considerada también una **especie COMERCIAL**

Crecimiento muy sencillo, pero algo más complicado fructificarla totalmente perfecta. Necesita nivel medio-alto de renovaciones de aire y bajo CO₂ para salir sin forma de “coral” ni amarillenta, y cierto aire en movimiento para no ennegrecer. Necesaria iluminación media, humedad al 85-92% (sin mojarse) y temperaturas entre 12 y 23 °C. Abrir por arriba o mediante corte lateral.

- Precio bolsa 5 – 5,5 kg: **Solicitar precios por correo**
- Tiempo de elaboración: **20-30 días.**
- Cantidades mínimas: [Ver AQUÍ](#)



TURKEY TAIL – “COLA DE PAVO” (TRAMETES VERSICOLOR)

Especie muy medicinal y con componentes antitumorales que desde que comienza a fructificar tarda entre 40 y 60 días en estar lista para su recolección. Recomendamos fructificarla sin su bolsa (precaución de mantener un ambiente bastante húmedo para que no se seque) o realizándole cortes en sus laterales a diferentes alturas y longitudes. Necesaria iluminación media de 8 a 12 horas/día, humedad al 85-92% y temperaturas entre 14-16 y 20-22 °C.

- Precio bolsa 5 – 5,5 kg: **Solicitar precios por correo**
- Tiempo de elaboración: **20-30 días.**
- Cantidades mínimas: [Ver AQUÍ](#)



MAITAKE (GRIFOLA FRONDOSA)

Una especie lenta de colonizar y difícil de fructificar, para profesionales, bastante más blanda que el resto de las especies medicinales de este catálogo. Su rendimiento y capacidad de fructificación son muy dependientes de mantener muy estrictas las condiciones ambientales de la sala de cultivo y sin apenas variaciones. Necesaria iluminación media de 8 a 12 horas/día, humedad al 85-92% y temperaturas entre 14-16 y 18-20 °C.

- Precio bolsa 5 – 5,5 kg: **Solicitar precios por correo**
- Tiempo de elaboración: **20-30 días.**
- Cantidades mínimas: [Ver AQUÍ](#)



4- INFORMACIÓN GENERAL, TRANSPORTE E INSTRUCCIONES DE CULTIVO

Las setas cultivables se identifican generalmente por FAMILIAS (setas de ostra, champiñones, exóticas...). Dentro de cada FAMILIA hay varias ESPECIES, que serán las que nosotros cultivemos (por ejemplo, para la FAMILIA de las setas de ostra: Setas de Ostra Gris, Setas de Ostra Rosa, Setas de Ostra Amarilla...). Y dentro de cada ESPECIE, nosotros en laboratorio elegiremos e inocularemos en las bolsas de sustrato aquellas VARIEDADES que sean genéticamente más productivas y carnosas. Un ejemplo comparativo sería el siguiente:

Para el ACEITE:	→	Para las SETAS:
FAMILIA: Oleáceas	→	FAMILIA: Setas de Ostra
ESPECIE: Olivo (aceituna)	→	ESPECIE: Setas de Ostra Gris (Pleurotus Ostreatus)
VARIEDAD: Picual	→	VARIEDAD: Amycel 3015

Por regla general, los sustratos dan hasta 4 o 5 oleadas o floraciones de setas en condiciones idóneas. Nosotros los llamamos "floraciones". La primera floración o "flush" es la que entrega mayor cantidad de setas de todas, y se produce generalmente entre 7 y 20 días después de introducir los sustratos en la sala de fructificación (dependiendo de la ESPECIE y/o VARIEDAD; a algunas incluso mucho antes). Entre una floración y otra, y dependiendo siempre de las especies y las condiciones climáticas ambientales, suelen pasar entre 10 y 15 días. La segunda floración da como mucho la mitad de las setas de la floración anterior (la primera), aunque suele rondar entre el 30 - 40% de ella. La tercera menos de la mitad que la segunda. Y así sucesivamente. **Ejemplo** de estos tiempos:

Tabla de actividades y tiempos:

Tiempo de incubación:	20 – 30 días.
Aparición de las setas de la 1ª floración (ya en fructificación):	5 – 12 días.
Crecimiento y recolección de las setas de la 1ª floración:	3 – 7 días.
Descanso entre floraciones:	10 – 15 días.
Crecimiento y recolección de las setas de la 2ª floración:	3 – 7 días.
Descarte de sustratos, limpieza y nueva introducción:	1 día.

Económicamente nosotros no recomendamos dar nunca más de TRES floraciones o flushes (por la caída significativa de los rendimientos productivos a partir de la tercera floración). Una vez recolectadas las setas de la segunda floración, los sustratos se descartan, se limpia su espacio dedicado de fructificación y se introducen nuevas bolsas totalmente incubadas y listas para producir sus setas. De esta forma también evitamos la aparición de posibles contaminaciones (fúngicas y/o bacterianas) conforme envejece el micelio de los sustratos.

La **CANTIDAD Y LA CALIDAD** de las setas recolectadas de cada bolsa de sustrato dependen fundamentalmente de:

- Las **condiciones genéticas** de cada ESPECIE (asociadas principalmente a su juventud, pureza y vigorosidad).
- Las **condiciones ambientales** de la sala de fructificación y de los **controles y conocimientos productivos** del cultivador.
- La **composición del sustrato**, proporcionando suficiente agua y nutrientes para el crecimiento de las setas.

ENVÍOS Y TRANSPORTE:

El transporte es el único punto que **NO INCLUIAMOS** en nuestros precios de venta. El coste del transporte dependerá de la cantidad de bolsas adquiridas (volumen), de la estación del año (necesidad de transporte refrigerado o no) y de la distancia del envío. **Será el cliente final el que se encargue de su gestión y recogida de nuestras instalaciones.**

Si no contara con una compañía preferida de transporte, nosotros mismos podríamos buscarle la más conveniente para su destino y condiciones de transporte. El cliente solo tiene que hacérselo saber, y se le tarificaría dicho transporte por separado una vez que aceptara el presupuesto personalizado de su envío. Los **retrasos y sobre costes** que puedan derivarse de ese transporte serán siempre responsabilidad del cliente y asumidos por él mismo. Nosotros nos comportamos únicamente como **meros intermediarios** con ello.

ENVÍOS FUERA DE LA PENÍNSULA:

Todos los pedidos salen de nuestras instalaciones en la ciudad de Sevilla (CP 41006). Y se realizan envíos a cualquier lugar de la geografía nacional – incluidas las Islas Canarias (o al extranjero) siempre que la normativa local y/o nacional de cada destino lo permita.

Consulte toda la información detallada relativa al **TRANSPORTE** (incluidos los envíos a las Islas Canarias) [a través del siguiente enlace](#).

INSTRUCCIONES DE CULTIVO: (pueden consultarse totalmente actualizadas [pulsando aquí](#), o a través de los siguientes enlaces):

- [ESPECIES de setas y características de cultivo](#)
- [CÓMO ABRIR y utilizar nuestras bolsas](#)
- [TRANSPORTE, INFORMACIÓN Y COMPOSICIÓN de nuestros sustratos](#)
- [PROBLEMAS Y PREGUNTAS FRECUENTES en el cultivo](#)

FORMAS DE ABRIR Y FRUCTIFICAR NUESTRAS BOLSAS DE SUSTRATO:

- **Por su parte superior y/o inferior:**



Fructificación superior de Melena de León



Fructificación superior de Ostra Rosa



Fructificación superior de "Chestnut"

- **Por su superficie lateral o al descubierto (sin bolsa):**



Fructificación lateral de dos bolsas de Melena de León en primera floración

FORMAS DE PAGO:

Las bolsas deberán abonarse en su totalidad al realizar cualquier pedido. El pago se llevará a cabo por transferencia bancaria a una vez aceptado el pedido por ambas partes. Los datos bancarios vendrán detallados en la pertinente factura emitida. Los pedidos pueden realizarse por correo electrónico (escribiendo a contacto@setasyhongosdelsur.com) o a través del [siguiente enlace](#).

El pago de cualquier pedido debe realizarse de la siguiente forma:

- **La totalidad (100%) del importe final al confirmar** el pedido (antes de la fabricación e incubación de las bolsas de sustrato).
- Una vez abonado este importe, se procederá a la esterilización, inoculación e incubación de las bolsas en los tiempos establecido para cada especie.

PRESENTACIÓN E INCUBACIÓN DE LAS BOLSAS:

Las bolsas de sustrato se presentarán totalmente incubadas y listas para fructificar (salvo aquellas especies cuyo periodo de incubación supere los 30 días – especificado en la ficha de cada especie en este catálogo). Recomendamos conservar las bolsas en cámara

frigorífica a entre 1 y 4 °C durante un máximo de 30 días tras su recepción – durante este tiempo no tendrá problemas en su conservación. Una bolsa bien incubada y conservada de esta forma se encuentra protegida frente a contaminantes externos siempre que se mantengan en todo momento en estas condiciones. No nos hacemos responsables de un almacenamiento incorrecto.

RECLAMACIONES Y DEVOLUCIONES:

Existe la posibilidad de que alguna bolsa de sustrato pudiera presentar alguna pequeña contaminación que no hubiéramos detectado durante la preparación del pedido. Por lo general, si son de pequeño tamaño no suelen incidir en el cultivo. No obstante y para evitar cualquier conflicto, el cliente debe revisar todas las bolsas de sustrato al recibir el pedido. Pasadas 48 tras su recepción, y si no ha habido comunicación de incidencias por parte del cliente, consideraremos que se encuentra conforme con el pedido recibido. Al tratarse de un producto vivo, no podemos controlar las condiciones de almacenamiento particulares y concretas de cada cliente para ampliar este periodo de reclamación de 48 horas. En cualquier caso, en ese periodo podrá solicitar la devolución del importe de esas bolsas o el descuento de las mismas en el próximo pedido. Para informar sobre cualquier incidencia tras la recepción del pedido puede contactar con nosotros por correo electrónico (escribiendo a contacto@setasyhongosdelsur.com) o a través del [siguiente enlace](#), enviándonos las suficientes fotos y/o videos que demuestren los problemas observados.

5- ESPECIES NO DISPONIBLES QUE PODEMOS CONSEGUIR Y MULTIPLICAR

Trabajamos con los mejores bancos (laboratorios) de micelio y especies de hongos europeos y americanos, y podemos conseguir una inmensa cantidad de especies y variedades (si no las tuviéramos disponibles). El precio de cada una de estas especies y/o variedades es de 250 euros + IVA (21%), y garantizamos la pureza (primera generación) de las mismas. Este precio también incluye el transporte refrigerado de las culturas hacia nuestras instalaciones, la multiplicación del micelio en nuestro laboratorio y su conservación.

Este servicio está disponible para aquellos clientes que quieran una especie y/o variedad, pero no tengan los recursos o conocimientos necesarios de laboratorio para su multiplicación y uso (semillas, sustrato, espigas...).

El **TIEMPO ESTIMADO** para el procesamiento de las especies y/o variedades solicitadas es el siguiente:

- Creación del producto y envío (por parte de los bancos – laboratorios – de micelio): Entre 15 y 20 días.
- Propagación de las culturas de micelio en nuestro laboratorio: + 15 a 20 días.
- Creación de los productos ofertados:
 - Creación de las espigas: + 7 a 15 días.
 - Creación de las bolsas de grano: + 7 a 15 días.
 - Creación de las bolsas de sustrato: Según especie y/o variedad, pero suele rondar + 30 días.

PRECIO de cada producto: Según el tipo de producto y la especie y/o variedad (aconsejamos tomar como referencia los precios de las especies y/o variedades similares contenidas en este catálogo).

A continuación, les presentamos una **LISTA** con las especies y/o variedades que podemos conseguir, y los formatos en que las podemos presentar:

Especie y/o variedad:	Nombre comercial:	Variedades:	Espigas:	Grano:	Bolsas sustrato:
Pleurotus Ostreatus	Seta de Ostra	Frías (5 - 12 °C)	X	X	X
		Templadas (10 - 20 °C)	X	X	X
		Tropicales/cálidas (18 - 35 °C)	X	X	X
Pleurotus Pulmonarius	Seta de Ostra	Tropical/cálida	X	X	X
Pleurotus Sajor - Caju	Seta de Ostra		X	X	X
Pleurotus Tuberregium	Seta de Ostra	Produce en dos formas: trufa y cuerpo fructífero		X	
Pleurotus Eryngii	Seta de Cardo	Blanco		X	X
		Coreano		X	X
		Negro o nacional		X	X
		Diferentes formas de tallo y sombrero		X	X
Pleurotus Ferulae	Seta de Cardo	Tallo y sombrero gruesos. Setas grandes		X	X

Pleurotus Nebrodensis	Seta de Cardo	Tallos grandes y sombrero escaso. Setas grandes		X	X
Pleurotus Citrinopileatus	Seta de Ostra Amarilla		X	X	X
Pleurotus Djamor	Seta de Ostra Rosa		X	X	X
Lentinus Edodes	Shiitake	Frías. Para troncos o para bolsas de sustrato	X	X	X
		Templadas. Para troncos y bolsas de sustrato	X	X	X
		Tropicales/cálidas. Para troncos y bolsas de sustrato	X	X	X
Agrocybe Aegerita	Seta de Chopo	Comercial y productiva. Para troncos y bolsas de sustrato	X	X	X
Pholliota Nameko	Nameko		X	X	X
Pholliota Adiposa	Chestnut o Seta nuez	* Recomendamos consultar regulación en España	X	X	X
Flammulina Velutipes	Enoki	Blanco	X	X	X
		Golden	X	X	X
Hypsizygus Ulmarius/Tesselatus	Shimeji	Blanco	X	X	X
		Marrón	X	X	X
Stropharia Rugoso-annulata	Wine cap			X	
Volvariella Volvacea	Seta de la paja			X	X
Agaricus Bisporus	Champiñón	Tamaño pequeño		X	
		Tamaño mediano		X	
		Tamaño grande		X	
Agaricus Bisporus	Portobello	Marrón y grande		X	
Agaricus Subrufescens	Champiñón tropical	Tropicales/cálidas		X	
Coprinus Cromatus	Ink cap			X	
Macrolepiota Procera	Galipierni o parasol			X	
Calocybe Indica				X	
Lepista Nuda	Pie Azul			X	
Hericiium Erinaceus	Melena de León	Templada (12 - 23 °C)	X	X	X
		Tropical/cálida (18 - 35 °C)	X	X	X
Hericiium Coralloides	Melena de León	Forma de coral. Templada (12 - 23 °C)	X	X	X
Auricularia Auricula-Judae	Oreja de Judas	Marrón	X	X	X
		Negra	X	X	X
Sparassis Crispa	Seta Coral		X	X	
Morchela Sp	Colmenilla	Varias variedades		X	
Ganoderma Sp.	Reishi o Ganoderma	Lucidum	X	X	X
		Sessile	X	X	X
		Negro	X	X	X
		Amarillo	X	X	X
		Chino o Lingzhi	X	X	X
		Resinaceum	X	X	X
		Artist conk	Applanatum	X	X
Inonotus Obliquus	Chaga		X	X	
Laetiporus Sulphureus			X	X	
Grifola Frondosa	Maitake		X	X	X
Trametes Versicolor	Turkey Tail		X	X	X
Cordyceps Militaris	Cordiceps			X	
Fomes Fomentarius	Yesquero		X	X	

6- FORMACIÓN, PLANIFICACIÓN Y ASESORAMIENTO

Además de sustratos de diferentes especies y variedades de setas, también ofrecemos diversos servicios para los nuevos cultivadores que empiecen en este sector o para aquellos que quieran perfeccionar su labor, instalaciones o conocimientos y poder utilizar nuestras bolsas con total garantía de éxito. Los servicios ofertados son diseñados y estudiados para cada caso concreto e individual de producción en función de los parámetros de cada cultivo. Y se dividen en las siguientes opciones:

1- FORMACIÓN EN EL CULTIVO DE SETAS

Principalmente dirigido a nuevos cultivadores y/o trabajadores de una determinada instalación o centro. Esta formación intensiva tiene entre 6 y 8 horas de duración y engloba todos los aspectos que debe dominar cualquier persona que trabaje en este sector. Se imparte en dos días de forma telemática y con un enfoque 100% práctico sobre los siguientes temas:

- Ciclo de vida y cultivo de diferentes setas y hongos con potencial comercial.
- Materiales, herramientas, utensilios y maquinaria empleados en esta actividad industrial.
- Técnicas de cultivo, recogida, corte, envasado, conservación y transporte del producto.
- Ambiente óptimo de cultivo. Parámetros y rangos de cada tipo de seta que se vaya a cultivar.
- Recepción, apertura, manejo, cuidado, conservación y almacenamiento de las bolsas de sustrato.
- Programación de los cultivos. Floraciones continuas y periódicas. Descansos y estacionalidad.
- Contaminaciones frecuentes y cómo afrontarlas.
- Sustratos agotados y su aprovechamiento. Valorización de residuos.

Precios:

- 300 €/persona + IVA (21%) para 1 persona.
- 260 €/persona + IVA (21%) para 2 a 4 personas.
- 220 €/persona + IVA (21%) para más de 4 personas (5 o más personas).

2- DISEÑO DE ESPACIOS PRODUCTIVOS E INSTALACIONES

Incluye el dimensionamiento del espacio total de producción, las estructuras necesarias para el cultivo y la posible maquinaria que necesitaría para la fructificación, recolección, envasado y/o conservación - según el tamaño, tipología de sus instalaciones y las cantidades de setas que quiera producir. Se pondrá especial énfasis en el diseño y uso de estanterías, así como en la maquinaria necesaria para la adecuación, renovación y humidificación del aire ambiental según las cantidades previstas de cultivo en cada espacio acotado de fructificación. Se estudiará la Capacidad Máxima de Producción individual.

Precios:

- 3 €/m² + IVA (21%) tomando como referencia el diseño del espacio de fructificación.
- 2 €/m² + IVA (21%) para el resto de espacios (cámara frigorífica, corte y envasado, preparación de pedidos... etc.).

IMPORTANTE: este servicio tiene un coste mínimo de 300 € + IVA (21%) si el espacio total a estudiar fuera muy reducido.

3- PLANIFICACIÓN PERSONALIZADA DE LA PRODUCCIÓN

Dirigido a aquellas empresas que quieran un diseño profesionalizado de su producción. Nos encargamos de la planificación periódica y completa de su producción combinándola con la fabricación e incubación en nuestras instalaciones de los sustratos necesarios durante todos los meses del año. Se atenderá a previsiones y criterios de demanda tanto estacionales como con carácter periódico, así como a la optimización y el aprovechamiento del espacio total disponible. Incluye también un estudio de las necesidades de personal según los diferentes procesos productivos involucrados y el tamaño alcanzado.

Precios:

- 4 €/m² + IVA (21%) tomando como referencia el **espacio total de producción** (fructificación y resto de espacios).

IMPORTANTE: este servicio tiene un coste mínimo de 450 € + IVA (21%) si el espacio total a estudiar fuera muy reducido.

4- SEGUIMIENTO PERIÓDICO Y ASESORAMIENTO CONTINUO

Como anexo a los tres anteriores puntos ofertados, pero con carácter periódico (semanal, quincenal o mensual). Este servicio está especialmente indicado para aquellas empresas o cultivadores que quieran tener una garantía total de estar cultivando de la forma correcta durante todo el año. Se prestará especial interés a las variaciones de las temperaturas en las diferentes estaciones del año, y a las posibles contaminaciones que puedan ir apareciendo y sus causas más frecuentes. En cada análisis se elaborará un informe individual con un plan de medidas a llevar a cabo y una batería de soluciones a corto y largo plazo.

Precios:

- 150 €/servicio (análisis, informe y soluciones) + IVA (21%), ya sea con carácter semanal, mensual o quincenal.

